



NOME:

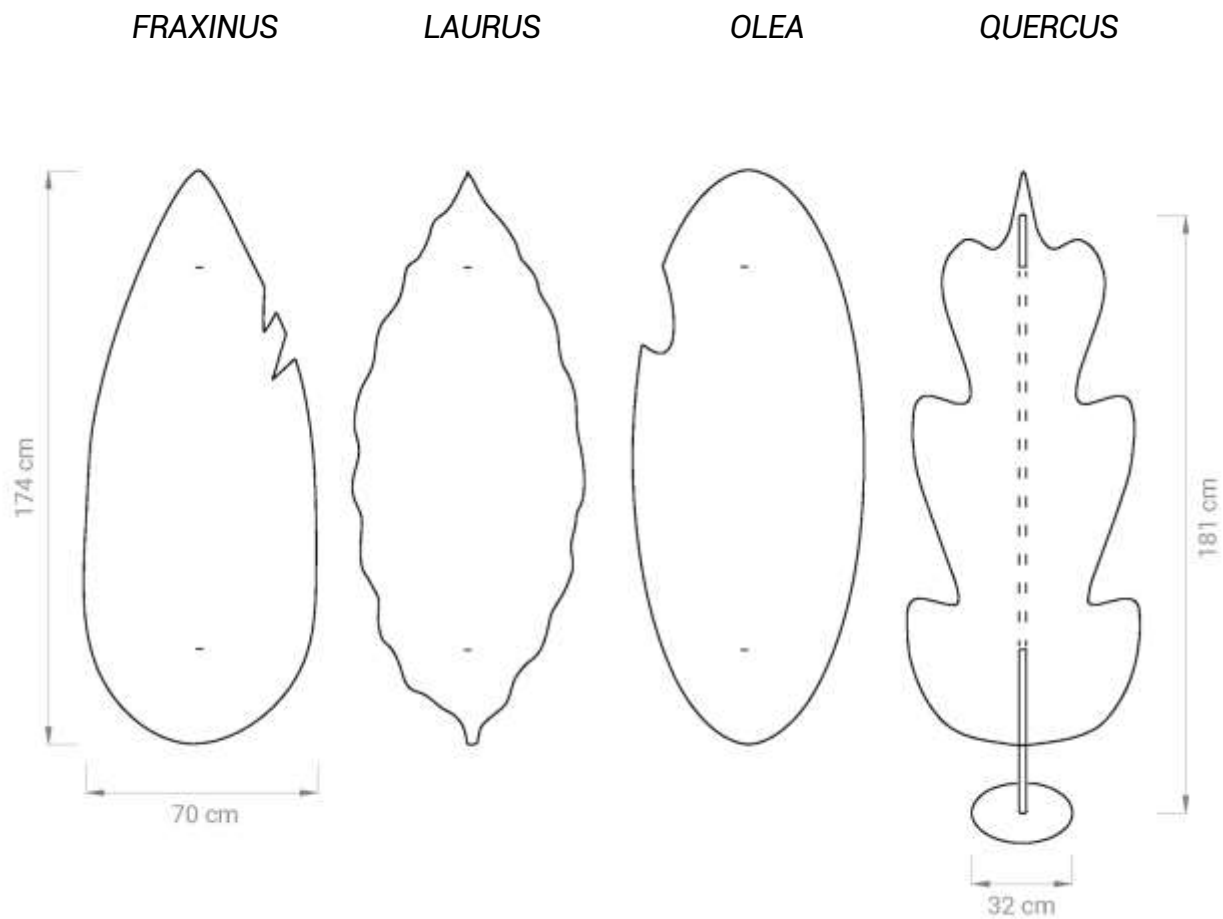
DAPHNE

DESCRIZIONE:

Foglie di feltro bicolore fonoassorbenti e anti riverberanti

APPLICAZIONI:

- Autoportanti - Sistema ECOdesk



DIMENSIONI:

- Montanti: Ø base **32** x H **181** cm
- Daphne: L **70** x H **174** cm x SP **9** mm (4,5 + 4,5)

PESO:

- +/- **7** Kg

COMPOSIZIONE:

- **ECOfelt** - 90% lana, 10% poliestere
- **PETfelt** - 100% PET

DIFFERENZE DI COLORE:

Leggere differenze di colore fra una partita e l'altra sono da considerarsi normali

RICICLABILITÀ:

- **ECOfelt:** Tessile ecologico di feltri naturali di lana, riciclabile nel rispetto dell'ambiente
- **PETfelt:** Materiale realizzato dal riciclo di bottiglie di plastica, riciclabile nel rispetto dell'ambiente

MANUTENZIONE:

Usare con regolarità l'aspirapolvere a beccuccio liscio, oppure utilizzare spazzole a setole morbide o detergenti professionali per imbottiti



CERTIFICAZIONI:

- **CLASSE REAZIONE AL FUOCO UE:**

B-s2, d0 - *OPZIONALE*



- **CLASSE REAZIONE AL FUOCO USA:**

Class A - ASTM E 84-18 - *OPZIONALE*



- **REPORT DI FONOASSORBIMENTO:**

UNI EN ISO 354: 2003

UNI EN ISO 11654: 1998

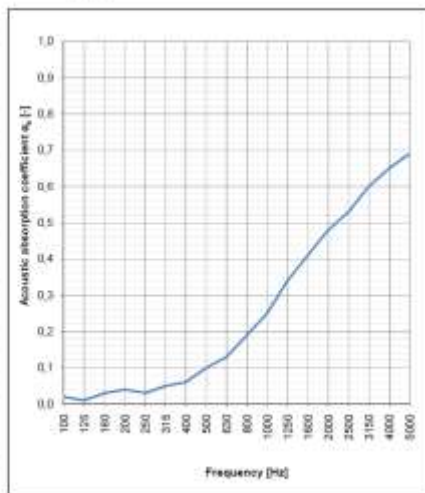


Feltro (SP 8 mm):

Sample description: Fabric for surface, wall ceiling furniture application, Model: Feltro 8 mm
Mounting Type: A

Sample area: 11.34 m²
Reverberation room volume: 161.3 m³

f [Hz]	α _n [-]
100	0.02
125	0.01
160	0.03
200	0.04
250	0.03
315	0.05
400	0.06
500	0.10
630	0.13
800	0.19
1000	0.25
1250	0.34
1600	0.41
2000	0.48
2500	0.53
3150	0.60
4000	0.65
5000	0.69



Evaluation based on laboratory measurement results by means of a technical method.

ECOfelt

Composizione | composition:
90% lana, 10% poliestere
90% wool, 10% polyester.



Altezza | width:
146 ± 5% cm

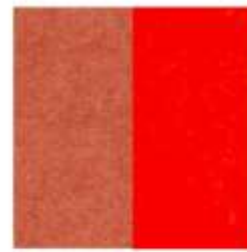
Peso weight:	Spessore thickness:
420 gr/mtl	1,5 mm
820 gr/mtl	3 mm
1200 gr/mtl	4,5 mm
1630 gr/mtl	6 mm
2000 gr/mtl	8 mm



ECOfelt Fresh air 976
PETfet Beige 16



ECOfelt Mustard 54
PETfet Grey 4



ECOfelt Salmon 317
PETfet Dark Orange 14



ECOfelt Quartz rose 940
PETfet Jugle green 31

PETfelt

Composizione | composition:
100% PET.



Altezza | width:
146 ± 5% cm

Peso weight:	Spessore thickness:
600 gr/mtl	2 mm
1200 gr/mtl	4,5 mm

Resistenza al fuoco
Fire resistance
OPZIONALE | OPTIONAL:
EU - B-s2, d0
UNI EN 13823:2010+A1:2014
USA - Class A
ASTM E 84-18



ECOfelt Acid green 611E
PETfet Grey 4



PETfelt Celadon 39
ECOfet Lagoon 608



PETfelt Yellow 3
PETfet Grey green 22

Piccole impurità o macchie di colore sono da attribuire al processo di produzione e unicità del prodotto. Small impurities or color spots belong to production and product uniqueness.

Prodotto riciclabile nel rispetto dell'ambiente. Recyclable product respecting the environment



Differenze di colore | color matching: Leggere differenze di colore fra una partita e l'altra sono da considerarsi normali. Slight differences between dyeing lots are considered normal.

Manutenzione | maintenance: Usare con regolarità l'aspirapolvere a beccuccio liscio, oppure utilizzare spazzole a setole morbide o detergenti professionali per imbottiti. Non spazzolare. | Use regularly the vacuum cleaner with smooth spout, or brushes with soft bristles, or upholstered professional cleaners. Don't brush.

